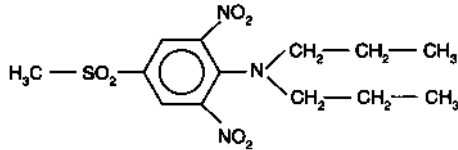


Nitralin

Synonym:

4-(Methylsulfonyl)-2,6-dinitro-N,N-dipropylanilin

Chemische Formel:



Beschaffenheit:

Gelblicher feinkristalliner Feststoff; geruchlos;

Dampfdruck (in mbar bei 20°C) $1,2 \cdot 10^{-8}$;

Löslichkeit (in g/100 ml bei 22°C)	Wasser:	$6 \cdot 10^{-5}$
	Aceton:	36
	DMSO:	33
	2-Nitropropan:	25

Vorkommen:

Argold (37,5 %); kombiniert mit: Linuron (23,5 %);

Planavin (70%)

Verwendung:

Herbizid

Wirkungscharakter/Stoffwechselverhalten:

Dinitroanilinderivat. Bei Ratten wird Nitralin nach oraler Aufnahme schnell und vollständig abgebaut und innerhalb weniger Tage ausgeschieden. Bei Milchkühen ist nach 11 Tagen in Milch, Muskeln und Fett kein Wirkstoff mehr nachweisbar.

Langzeitwirkung durch Speicherung im Gewebe (Leber) - je nach Gentybus und Zusatzgiften. Nervengift.

Toxizität:

LD₅₀ Ratte oral 2000 mg/kg

Symptome:

ZNS-Depression, Gastroenteritis, Speichelfluß, leichte Methämoglobinämie

Nachweis:

akut:

IR, GLC

chronisch:

Nachweis der Speichergifte durch Untersuchung einer operativ entfernter Leberbiopsie im TOX-Labor.

Therapie:

akut:

Giftentfernung (Auge, Haut mit Roticlean), nach Verschlucken Kohle-Pulvis, Natriumsulfat, Magenspülung nach Giftaufnahme in großer Menge; Plasmaexpander im Schock, Natriumbikarbonat zum Azidoseausgleich. Bei Methämoglobinämie Antidot Toluidin blau (2 mg/kg i.v.)

chronisch:

– Expositionsstopp:

Alle diesbezüglichen Giftquellen meiden (siehe Vorkommen)

– Giftherde beseitigen:

Nach Diagnose eines Erfahrenen (s. Klinische Toxikologie in der Zahnheilkunde, ecomed) alle Zahnwurzeln, die im Kiefer-Übersichts-Röntgen gifthaltig sind, ziehen (zur Untersuchung ins Tox-Labor senden), ausfräsen und zur Langzeitentgiftung der Wunde Salbenstreifen (Terracortril-Augensalbe) alle 3 Tage, 6 Wochen lang erneuern. Keine im MELISA-Allergietest allergisierenden Zahnmaterialien im Mund belassen.

– Zusatzgifte meiden:

Nahrungsgifte (Pestizide, Metalle), Verkehrsgifte (Benzol, Blei, Formaldehyd), Wohngifte (Formaldehyd, Lösemittel, Pestizide), Kleidergifte (Formaldehyd, Farben).

– Vitamin- und eiweißreiche Nahrung:

Frische Nahrung, Gemüse, Fleisch.

Viel Bewegung an frischer Luft.

Täglich zwei Liter Leitungswasser trinken.

Positives Denken, viel Freude, glückliches Sexualleben.

– Fettlösliches Gift aus Speicher entfernen:

Unterbrechung des Leber-Galle-Blut-Kreislaufs durch das Bindemittel Kohle-/Paraffinöl (9:1) jeden 3. Tag je ein Eßlöffel.

– Erst nach erfolgreicher Durchführung obiger Maßnahmen Versuch einer medikamentösen Beeinflussung der Organschäden:

Schwindel:	Gingko biloba (3x20mgTebonin forte)
Schwäche bei „MS“:	Calciumantagonist (3x200 mg Drgs. Spasmocyclon)
Schlafapnoe:	Theophyllin abends
Tetanie:	Ca-EAP–3x2 Drgs
Immun-/u. Nervenstörung:	Johanniskraut-Tee trinken

Literatur:

Shell Safety Guide for Pesticides (S. 124–125)

Chemicals for Plant Protection, Veterinary Uses, and Public Health, S. 102–106, Deutsche Shell Chemie, Frankfurt