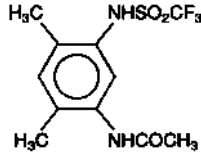


Mefluidid

Synonym:

6-Acetamido-4-trifluormethylsulfonamido-1,3-xylol

Chemische Formel:



Beschaffenheit:

Farblose, kristalline Substanz; geruchlos;

Dampfdruck (in mbar bei 25°C) 10^{-4} ;

Löslichkeit (in g/100 ml bei 23°C)	Wasser:	0,018
	Aceton:	35
	Benzol:	0,031
	Dichlormethan:	0,21
	Methanol:	31
	Octanol:	1,7

Vorkommen:

Compo Rasen-Regulat Embark Spezial (24 g/l);

Embark (240 g/l);

Fleur Rasenwuchs-Stop (24 g/l);

Rasen-kurz (24 g/l)

Verwendung:

Wachstumsregler

Wirkungscharakter:

Diaminoxyl-Derivat

Langzeitwirkung durch Speicherung im Fett und Gehirn - je nach Gentybus und Zusatzgiften. Nervengift.

Toxizität:

LD₅₀ Ratte oral 4000 mg/kg

LC₅₀ Ratte inhal. 8,5 mg/l/4 h

Symptome:

ZNS-Depression, Tremor, Ataxie, Krämpfe, Mydriasis, Erbrechen, leichte Augenreizung.

Nachweis:

akut:

GC

chronisch:

Nachweis der Speichergifte durch Untersuchung einer operativ entfernten Fettgeschwulst im TOX-Labor.

Therapie:*akut:*

Giftentfernung (Auge, Haut mit Roticlean), nach Verschlucken Kohle-Pulvis, Natriumsulfat, Magenspülung nach Giftaufnahme in großer Menge; Plasmaexpander im Schock, Natriumbikarbonat zum Azidoseausgleich.

chronisch:

– Expositionsstopp:

Alle diesbezüglichen Giftquellen meiden (siehe Vorkommen)

– Giftherde beseitigen:

Nach Diagnose eines Erfahrenen (s. Klinische Toxikologie in der Zahnheilkunde, ecomed) alle Zahnwurzeln, die im Kiefer-Übersichts-Röntgen gifthaltig sind, ziehen (zur Untersuchung ins Tox-Labor senden), ausfräsen und zur Langzeitentgiftung der Wunde Salbenstreifen (Terracortril-Augensalbe) alle 3 Tage, 6 Wochen lang erneuern. Keine im MELISA-Allergietest allergisierenden Zahnmaterialien im Mund belassen.

– Zusatzgifte meiden:

Nahrungsgifte (Pestizide, Metalle), Verkehrsgifte (Benzol, Blei, Formaldehyd), Wohngifte (Formaldehyd, Lösemittel, Pestizide), Kleidergifte (Formaldehyd, Farben).

– Vitamin- und eiweißreiche Nahrung:

Frische Nahrung, Gemüse, Fleisch.

Viel Bewegung an frischer Luft.

Täglich zwei Liter Leitungswasser trinken.

Positives Denken, viel Freude, glückliches Sexualleben.

– Fettlösliches Gift aus Speicher entfernen:

Unterbrechung des Leber-Galle-Blut-Kreislaufs durch das Bindemittel Kohle-/Paraffinöl (9:1) jeden 3. Tag je ein Eßlöffel.

– Erst nach erfolgreicher Durchführung obiger Maßnahmen Versuch einer medikamentösen Beeinflussung der Organschäden:

Schwindel: Gingko biloba (3x20mgTebonin forte)

Schwäche bei „MS“: Calciumantagonist (3x200 mg Drgs. Spasmocyclon)

Schlafapnoe: Theophyllin abends

Tetanie: Ca-EAP-3x2 Drgs

Immun-/u. Nervenstörung: Johanniskraut-Tee trinken