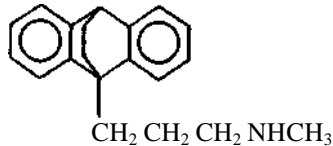


# Maprotilin

Synonym:

N-Methyl-[3,9,10-ethanoanthracen-9(10H)-yl]-propyl]-amin

**Chemische Formel:**



**Vorkommen:**

Seit 1972 im Handel.

*Dosierung:* 75-300 mg pro Tag.

Ludiomil 25 Filmtablets, 50 Filmtablets, 75 Filmtablets, mit Filmtablets (CIBA)

**Wirkungscharakter:**

Tetracyclisches Antidepressivum. Halbwertszeit 36-105 Std., Plasma-Proteinbindung 88 %. Eine Einzeldosis wird innerhalb von 21 Tagen zu 57 % über den Urin und zu 30 % über den Stuhl - zu 43 % glukuronidiert - ausgeschieden. Anticholinerge und sehr starke noradrenerge Wirkung.

**Toxizität:**

Therapeut. Dosis: 0,05 mg/l im Blut

Tox. Dosis: 0,23-0,31 mg/l im Blut (Gupta)

Letale Dosis: 2—13 mg/l im Blut

**Symptome:**

Müdigkeit, Zittern, Muskelkrämpfe, Ataxie, Schwindel, Verwirrheitszustände, Halluzinationen, Krämpfe, Koma, Herzrhythmusstörungen, häufig allergisches Exanthem.

**Nachweis:**

DC (Kuss); GC (Karkkainen)

**Therapie:**

Kohle-Pulvis (10 g) nach oraler Aufnahme, Magenspülung, Kohle, Natriumsulfat, Plasmaexpander im Schock, Natriumbikarbonat-Infusion zum Azidoseausgleich. Hämo-perfusion fraglich (Hofmann; Charette). Bei anticholinergem Wirkung Antidot Physostigmin (Anticholium» 2 mg i.m., Kinder 0,5 mg).

**Literatur:**

ALKALAY, D., CARLSEN, S., KHEMANI, L., BARTLETT, M. F.: Selected ion monitoring assay for the antidepressant maprotiline. Biomed. Mass Spec. 6: 435-438, 1979.

ALKALAY, D., WAGNER, W. E., Jr., CARLSEN, S. et al.: Bioavailability and kinetics of maprotiline. Clin. Pharm. Ther. 27: 697-703, 1980.

CHARETTE, C., MCGILVERAY, I. J., MIDHA, K. K.: Gas-liquid Chromatographic procedure with alkali flame ionization detection for the determination of maprotiline in plasma. J. Chrom. 224: 128-132, 1981.

CROMEY, P., NEWMAN, B.: Poisoning with maprotiline and mianserin. Br. Med. J. 49: 201-204, 1976.

- FISCHBACH, R.: Maprotiline in adult depressed patients. *Arz. Forsch.* 29: 352-355,1979.
- GEIGER, U. P., RAJAGOPALAN, T. G., RIESS, W.: Quantitative assay of maprotiline in biological fluids by gas-liquid chromatography. *J. Chrom.* 114: 167-173,1975.
- GUPTA, R. N., MOLNAR, G., GUPTA, M. L.: Estimation of maprotiline in serum by gas-chromatography, with use of a nitrogen-specific detector. *Clin. Chem.* 23: 1849-1852,1977.
- HOFMANN, V., RIESS, W., DESCOUDRES, C., STUDER, H.: Zur Frage der Haemoperfusion bei Vergiftungen: Unwirksamkeit bei Maprotilin-Intoxikation. *Schweiz. Med. Wschr.* 110: 291-294,1980.
- JINDAL, S. P., LUTZ, T., VESTERGAARD, P.: GLC-mass spectrometric determination of maprotiline and its major metabolite using stable isotope-labeled analog as internal Standard. *J. Pharm. Sci.* 69: 684-687,1980.
- KARKKAINEN, S., SEPPALA, E.: Gas Chromatographie analysis of therapeutic concentrations of maprotiline in serum, using flame-ionization detection. *J. Chrom.* 221: 319-326,1980.
- KUSS, H. J., FEISTENAUER, E.: Quantitative high-performance liquid Chromatographie assay for the determination of maprotiline and oxaprotiline in human plasma. *J. Chrom.* 204: 349-353,1981.
- MARKS, P., ANDERSON, J., VINCENT, R. et al.: Epileptiform seizures with maprotiline hydrochloride. *Postgrad. Med. J.* 55: 742,1979.
- MEINHART, K., NIKIFOROV, A., VYUDILIK, W.: Der Nachweis und die Bestimmung von Maprotilin (Ludiomil) in Leichenmaterial. *Arch. Tox.* 33: 65-71,1974.
- RIESS, W., DUBEY, L., FUENFELD, E. W. et al.: The pharmacoekinetie properties of maprotiline (Ludiomil) in man. *J. Int. Med. Res.* 3 (Suppl. 2): 16-41,1975.
- ROBINSON, A. E., MCDOWALL, R. D., SATTAR, H. et al.: Tricyclic and tetraeyclic antidepressant drugs: forensic toxicology of some autopsy cases. *J. Anal. Tox.* 3: 3-13,1979.
- SHAW, R.: Presented at the quarterly meeting of the California Association of Toxicologists. San Diego, November 7, 1981.
- SOUFI, A., RICHARD, A.: Gas Chromatographie determination of maprotiline and its N-desmethyl metabolite in human blood using nitrogen detection. *J. Chrom.* 221: 393-398,1980.