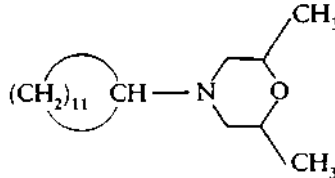


# Dodemorph

## Synonym:

N-Cyclododecyl-2,6-dimethylmorpholin

## Chemische Formel:



## Beschaffenheit:

weiße Kristalle; typischer Geruch;

Dampfdruck (in mbar bei 20 °C):  $2,5 \cdot 10^{-5}$ ;

Siedepunkt (in °C bei 1013 mbar): 315;

Löslichkeit (ing/100 g bei 20°C):

Wasser:	< 0,001
Benzol:	> 100
Chloroform:	> 100
Ethanol:	6,6
Essigester:	20,5
Olivenöl:	ca. 11

## Vorkommen:

Badilin-Rosenfluid (280 g/l); kombiniert mit: Dodin (58 g/l);

BASF Mehltaumittel Meltatox (400 g/l);

blitol Gartenspray (0,17%); kombiniert mit: Fenitrothion (0,17%), Tetradifon (0,09%);

blitol Gartenspray-Neu (0,162%); kombiniert mit: Resmethrin (0,016%);

blitol Rosenspritzmittel (280 g/l); kombiniert mit: Dodin (58 g/l);

Compo Mehltaumittel F 238 Meltatox (400 g/l);

Compo Mehltau-Spray (0,17 %);

Compo Mehltau-Spray Neu (0,162 %);

Compo Rasenfluid (280 g/l); kombiniert mit: Dodin (58 g/l);

Compo Rosen-Schutz (280 g/l); kombiniert mit: Dodin (58 g/l);

Compo Rosen-Spray (0,17%); kombiniert mit: Fenitrothion (0,17%), Tetradifon (0,09%);

Detia Rosenspray (0,17%); kombiniert mit: Fenitrothion (0,17%), Tetradifon (0,09%);

Etisso Rosenspritzmittel (280 g/l); kombiniert mit: Dodin (58 g/l);

Fleur Rosen-Spray (0,17%); kombiniert mit: Fenitrothion (0,17%), Tetradifon (0,09%);

Fleur Rosen-Spritz (280 g/l); kombiniert mit: Dodin (58 g/l);

Gabi Rosen-Combispray (0,162%); kombiniert mit: Resmethrin (0,016%);

Garten-Paral (0,17%); kombiniert mit: Fenitrothion (0,17%), Tetradifon (0,0%);

I.T. Rosenspray (0,17%); kombiniert mit: Fenitrothion (0,17%), Tetradifon (0,09%);

I.T. Rosenspritzmittel (280 g/l); kombiniert mit: Dodin (58 g/l);

Meltatox Combi (100 g/l); kombiniert mit: Nitrothal-isopropyl (100 g/l);

Panuran-Rosenfluid (280 g/l); kombiniert mit: Dodin (58 g/l);

Park-Rosenspritzmittel (280 g/l); kombiniert mit: Dodin (58 g/l);

Pflanzen Paral Spritzmittel-Konzentrat gegen Pilzkrankheiten (280 g/l); kombiniert mit: Dodin (58 g/l);

Rosenspritzmittel Myctan (280 g/l); kombiniert mit: Dodin (58 g/l);  
 Rosenspray 119 (0,162%);  
 Rosenspray Neu (0,162%); kombiniert mit: Resmethrin (0,016%);  
 Rosen-Spritz (280 g/l); kombiniert mit: Dodin (58 g/l);  
 terresan Rosenspritzmittel (280 g/l); kombiniert mit: Dodin (58 g/l);  
 Wolf-Rosenfungizid (280 g/l); kombiniert mit: Dodin (58 g/l);  
 In allen Produkten ist der Wirkstoff als Dodemorph-acetat enthalten.

**Verwendung:**

Fungizid

**Wirkungscharakter:**

Morpholinderivat.

Langzeitwirkung durch Speicherung in Fett und Gehirn -je nach Gentybus und Zusatzgiften. Nervengift.

**Toxizität:**

LDr., Ratte oral 3944 mg/kg

LDr., Ratte dermal  $> 2000 \frac{\text{mg}}{\text{kg}}$

LCr., Ratte inhal.  $2 \frac{\text{mg}}{\text{l}}/8 \text{ h}$

**Symptome:**

Starke Augen- und Hautreizung, leichte ZNS-Erregung.

**Nachweis:**

*akut:*

GC

*chronisch:*

Nachweis der Speichergifte durch Untersuchung einer operativ entfernten Fettgeschwulst imTOX-Labor.

**Therapie:**

*akut:*

Giftentfernung (Auge, Haut), nach Verschlucken Kohle-Pulvis, Natriumsulfat, Magenspülung nach Giftaufnahme in großer Menge.

Plasmaexpander im Schock, Natriumbikarbonat zum Azidoseausgleich.

*chronisch:*

- Expositionsstopp:

Alle diesbezüglichen Giftquellen meiden (siehe Vorkommen).

- Gifttherde beseitigen:

Nach Diagnose eines Erfahrenen (s. Klinische Toxikologie in der Zahnheilkunde, ecomed) alle Zahnwurzeln, die im Kiefer-Übersichts-Röntgen gifthaltig sind, ziehen (zur Untersuchung ins Tox-Labor senden), ausfräsen und zur Langzeitentgiftung der Wunde Salbenstreifen (Terracortril-Augensalbe) alle 3 Tage, 6 Wochen lang erneuern. Keine im MELISA-Allergietest allergisierenden Zahnmaterialien im Mund belassen.

- Zusatzgifte meiden:

Nahrungsgifte (Pestizide, Metalle), Verkehrsgifte (Benzol, Blei, Formaldehyd), Wohngifte (Formaldehyd, Lösemittel, Pestizide), Kleidergifte (Formaldehyd, Farben).

– Vitamin- und eiweißreiche Nahrung:

FrISChe Nahrung, Gemüse, Fleisch.

Viel Bewegung an frischer Luft.

Täglich zwei Liter Leitungswasser trinken.

Positives Denken, viel Freude, glückliches Sexualleben.

– Fettlösliches Gift aus Speicher entfernen:

Unterbrechung des Leber-Galle-Blut-Kreislaufs durch das Bindemittel Kohle-/Paraffinöl (9:1) jeden 3. Tag je ein Eßlöffel.

– Erst nach erfolgreicher Durchführung obiger Maßnahmen Versuch einer medikamentösen Beeinflussung der Organschäden:

Schwindel: Gingko biloba(3x20mgTebonin forte)

Schwäche bei „MS“: Calciumantagonist (3 x 200 mg Drgs. Spasmocyclon)

Schlafapnoe: Theophyllin abends

Tetanie: Ca-EAP–3x2Drgs.

Immun-/u. Nervenstörung: Johanniskraut-Tee trinken