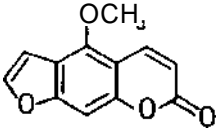


Bergapten

Chemische Formel:



Beschaffenheit:

Molekulargewicht: 216,19; Charakter: Lichtempfindlich; Schmelzpunkt: 188 °C

Wirkungscharakter:

Cumarin, Pflanzengift

Therapie:

E 4 Entgiftung verschluckter Gifte durch Kohle

Bei jeder Vergiftung durch geschluckte Gifte sollte - auch im Anschluß an ein Erbrechen oder eine Magenspülung - ein Fertigbecher Kohle-Pulvis (G 25) in Wasser aufgelöst getrunken werden. Kohle bindet das Gift, und es kann dann evtl. nach Gabe eines Abführmittels (Natriumsulfat; G 27) den Darm verlassen.

Medikament

G 26 Phytomenadion
(Konakion, Vitamin K, Roche,
Amp. 1 mg/0,5 ml 10 mg/1 ml

Dosierung

Inhalt einer Ampulle trinken lassen; bei
i.v.-Anwendung Schockgefahr!
PPSB-Konzentrat bei Blutungen

Literatur:

ROTH, L., DAUNDERER, M., KORMANN: Giftpflanzen, Pflanzengifte, ecomed, Landsberg, 1988.