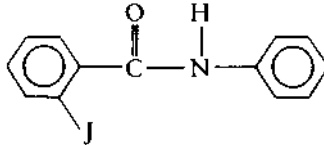


# Benodanil

## Synonym:

2-Iod-N-phenyl-benzosäureamid

## Chemische Formel:



## Beschaffenheit:

weißer kristalliner Feststoff; geruchlos;

Dampfdruck (in mbar bei 20 °C):  $<10^{-7}$ ;

Löslichkeit (in g/100 g bei 20 °C):	Wasser:	0,0024
	Aceton:	40,1
	Ethanol:	9,3
	Essigester:	12
	Olivenöl:	0,6

## Vorkommen:

Calirus (50%)

## Verwendung:

Fungizid

## Wirkungscharakter:

Anilinderivat.

Bei oraler Applikation (7 d) sind von der radioaktiv markierten Substanz 6 d nach der letzten Applikation von den männlichen (weiblichen) Tieren 66 % (55 %) der Aktivität mit dem Urin und 28 % (40 %) über die Faeces ausgeschieden.

Methämoglobinbildung möglich.

Nervengift. Langzeitwirkung durch Speicherung im Fett und Gehirn -je nach Gentypus und Zusatzgiften.

## Toxizität:

LD50 Ratte oral > 6400 mg/kg

## Symptome:

leichte ZNS-Wirkung

## Nachweis:

*akut:*

GLC, HPLC

*chronisch:*

Nachweis der Speichergifte durch Untersuchung einer operativ entfernten Fettgeschwulst im TOX-Labor.

**Therapie:***akut:*

Giftentfernung, Kohle, bei Methämoglobinämie Antidot Toluidinblau.

*chronisch:*

– Expositionsstopp:

Alle diesbezüglichen Giftquellen meiden (siehe Vorkommen)

– Gifttherde beseitigen:

Nach Diagnose eines Erfahrenen (s. Klinische Toxikologie in der Zahnheilkunde, ecomed) alle Zahnwurzeln, die im Kiefer-Übersichts-Röntgen gifthaltig sind, ziehen (zur Untersuchung ins Tox-Labor senden), ausfräsen und zur Langzeitentgiftung der Wunde Salbenstreifen (Terracortril-Augensalbe) alle 3 Tage, 6 Wochen lang erneuern. Keine im MELISA-Allergietest allergisierenden Zahnmaterialien im Mund belassen.

– Zusatzgifte meiden:

Nahrungsgifte (Pestizide, Metalle), Verkehrsgifte (Benzol, Blei, Formaldehyd), Wohngifte (Formaldehyd, Lösemittel, Pestizide), Kleidergifte (Formaldehyd, Farben).

– Vitamin- und eiweißreiche Nahrung:

Frische Nahrung, Gemüse, Fleisch. Viel Bewegung an frischer Luft. Täglich zwei Liter Leitungswasser trinken. Positives Denken, viel Freude, glückliches Sexualleben.

– Fettlösliches Gift aus Speicher entfernen:

Unterbrechung des Leber-Galle-Blut-Kreislaufs durch das Bindemittel Kohle-/Paraffinöl (9:1) jeden 3. Tag je ein Eßlöffel.

– Erst nach erfolgreicher Durchführung obiger Maßnahmen Versuch einer medikamentösen Beeinflussung der Organschäden:

Schwindel:	Gingko biloba (3x20 mg Tebonin forte)
Schwäche bei „MS“:	Calciumantagonist (3x200 mg Drgs. Spasmocyclon)
Schlafapnoe:	Theophyllin abends
Tetanie:	Ca-EAP-3x2 Drgs.
Immun-/u. Nervenstörung:	Johanniskraut-Tee trinken