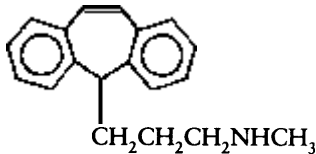


Protriptylin

Synonym:

5-(3-Methylaminopropyl)-5H-dibenzo[a,d]cyclohepten

Chemische Formel:



Vorkommen:

Dosierung: 15–60 mg TMD

Maximed 5 Tabletten, 10 (MSD-Frosst Pharma)

USA: Vivactil

Wirkungscharakter:

Tricycl. Antidepressivum. Halbwertszeit 54-92 Std., Plasmaproteinbindung 92 %. 50 % der aufgenommenen Menge werden in den ersten 16 Tagen im Urin ausgeschieden, 2 % im Stuhl (Charalampous); neben der Reinsubstanz 10-Hydroxyprotriptylin, 10,11-Dihydrodihydroxyprotriptylin (Sisenwine)

Toxizität:

Therapeut. Dosis: 0,01-0,16 mg/l im Blut (Biggs, Moody)

Symptome:

Erbrechen, Müdigkeit, Verwirrung, Hypothermie, Tachykardie, Herzrhythmusstörungen (tachykard-bradykard), Krämpfe, Koma, Schock, Atemdepression, hohes Fieber, Rhabdomyolyse, Myoglobinurie, Nierenversagen (Penn; Spivak).

Nachweis:

DC (Moody), GC

Therapie:

Kohle-Pulvis (10 g) nach oraler Aufnahme, Magenspülung, Kohle, Natriumsulfat, Plasmaexpander im Schock, Natriumbikarbonat-Infusion zum Azidoseausgleich

Literatur:

BIGGS, J. T., ZIEGLER, V. E.: Protriptyline plasma levels and antidepressant response. Clin. Pharm. Ther. 22: 269-273, 1977.

CHARALAMPOUS, K. D., JOHNSON, P. C.: Studies of C¹⁴-protriptyline in man: plasma levels and excretion. J. Clin. Pharm. 7: 93-96, 1967.

GREENBLATT, D. J., KOCH-WESER, J., SHADER, R. I.: Multiple complications and death following protriptyline overdose. JAMA 229: 556-557, 1974.

MOODY, J. P., WHYTE, S. F., NAYLOR, G. J.: A simple method for the determination of protriptyline in plasma. Clin. Chim. Acta 43: 355-359, 1973.

- MOODY, J. P., WHYTE, S. F., MACDONALD, A. J., NAYLOR, G. J.: Pharmacokinetic aspects of protriptyline plasma levels. *Eur. J. Clin. Pharm.* **11**: 51-56, 1977.
- PENN, A. S., ROWLAND, L. P., FRASER, D. W.: Drugs, coma, and myoglobinuria. *Arch. Neurol.* **26**, 336 (1972).
- SISENWINE, S. F., TIO, C. O., SHRADER, S. R., RUELIUS, H. W.: The biotransformation of protriptyline in man, pig and dog. *J. Pharm. Exp. Ther.* **175**: 51-59, 1970.
- SPIVAK, J. L., CONTI, C. R.: Post-seizure myoglobinuria. *Johns Hopk. med. J.* **124**, 18 (1969).
- WHYTE, S. F., MACDONALD, A. J., NAYLOR, G. J., MOODY, J. P.: Plasma concentrations of protriptyline and clinical effects in depressed women. *Brit. J. Psych.* **128**: 384-390, 1976.
- ZIEGLER, V. E., BIGGS, J. T., WYLIE, L. T. et al.: Protriptyline kinetics. *Clin. Pharm. Ther.* **23**: 580-584, 1978.