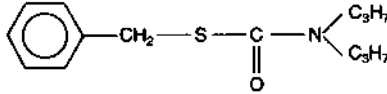


Prosulfocarb

Synonym:

S-Benzylpropylthiocarbamat

Chemische Formel:



Beschaffenheit:

gelbe Flüssigkeit mit süßem, aromatischem Geruch

Siedepunkt 129,2 °C

Dampfdruck $6,91 \cdot 10^{-5}$ hPa bei 25,2 °C

Vorkommen:

Boxer (800 g/l)

Verwendung:

Herbizid

Wirkungscharakter/Stoffwechselverhalten:

Carbamat.

Rasche Metabolisierung, wobei ein hoher Prozentsatz über Urin und Faeces ausgeschieden wird. Eine Akkumulation im Gewebe findet nicht statt.

Toxizität:

LD₅₀ Ratte ♂* oral 1820 mg/kg

LD₅₀ Ratte ♀ oral 1958 mg/kg

LD₅₀ Kaninchen dermal >2000 mg/kg_{TM}

LC₅₀ Ratte inhal. >4,72 mg/l_{TM}

Symptome:

ZNS-Depression

Nachweis:

GLC

Therapie:

akut:

Elementarhilfe, Dekontamination; kein Erbrechen einleiten, das Produkt enthält Kohlenwasserstoff-Lösemittel; Spätkontrolle der Leber- und Nierenwerte