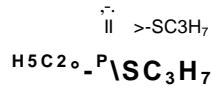


# Ethoprophos

## Synonym:

O-Ethyl-S,S-dipropyldithiophosphat

## Chemische Formel:



## Beschaffenheit:

Klare gelbe Flüssigkeit mit mercaptanartigem Geruch;

Dampfdruck (bei 25 °C):  $4,6 \cdot 10^4$  hPa

Löslichkeit (in g/100 ml bei 20 °C)      Wasser: 0,084

## Vorkommen:

Mocap 20 GS (20 %)

## Verwendung:

Insektizid, Nematizid

## Wirkungscharakter/Stoffwechselverhalten:

Phosphorsäureester.

Die Hauptausscheidung bei Ratten erfolgt über Urin (Männchen 45-53%, Weibchen 41-58%) sowie über Faeces (Männchen 17-22%, Weibchen 16-30%). Das ganze Zellgewebe einschließlich Kadaver enthielt 7 Tage nach Verabreichung nur noch 2-4 % der Dosis.

## Toxizität:

LD<sub>50</sub>, Ratte oral 62 mg/kg

LD<sub>50</sub>, Kaninchen oral 33 mg/kg

LD<sub>50</sub>, Ratte dermal 226 mg/kg

LC<sub>50</sub>, Ratte inhal. 249 mg/l

## Symptome:

Symptome der Cholinesterasehemmung.

## Nachweis:

*akut:*

GC

*chronisch:*

Nachweis der Speichergifte durch Untersuchung einer operativ entfernten Fettgeschwulst imTOX-Labor.

## Therapie:

*akut:*

Elementarhilfe, Dekontamination und Antidotgabe: Atropin (hochdosiert), Obidoxim (Toxogonin®) in den ersten 6 Stunden.

*chronisch:*

– Expositionsstopp:

Alle diesbezüglichen Giftquellen meiden (siehe Vorkommen).

– Gifttherde beseitigen:

Nach Diagnose eines Erfahrenen (s. Klinische Toxikologie in der Zahnheilkunde, ecomed) alle Zahnwurzeln, die im Kiefer-Übersichts-Röntgen gifthaltig sind, ziehen (zur Untersuchung ins Tox-Labor senden), ausfräsen und zur Langzeitentgiftung der Wunde Salbenstreifen (Terracortril-Augensalbe) alle 3 Tage, 6 Wochen lang erneuern. Keine im MELISA-Allergietest allergisierenden Zahnmaterialien im Mund belassen.

– Zusatzgifte meiden:

Nahrungsgifte (Pestizide, Metalle), Verkehrsgifte (Benzol, Blei, Formaldehyd), Wohngifte (Formaldehyd, Lösemittel, Pestizide), Kleidergifte (Formaldehyd, Farben).

– Vitamin- und eiweißreiche Nahrung:

Frische Nahrung, Gemüse, Fleisch.

Viel Bewegung an frischer Luft.

Täglich zwei Liter Leitungswasser trinken.

Positives Denken, viel Freude, glückliches Sexualleben.

– Wasserlösliches Gift aus Speicher entfernen:

Unterbrechung des Leber-Galle-Blut-Kreislaufs durch das Bindemittel Kohle: jeden 3. Tag je ein Eßlöffel (10 g Kohle-Pulvis im Einmalbecher) trinken lassen.

– Erst nach erfolgreicher Durchführung obiger Maßnahmen Versuch einer medikamentösen Beeinflussung der Organschäden:

Schwindel:	Gingko biloba(3x20mgTebonin forte)
Schwäche bei „MS“:	Calciumantagonist (3 x 200 mg Drgs. Spasmocyclon)
Schlafapnoe:	Theophyllin abends
Tetanie:	Ca-EAP–3x2Drgs.
Immun-/u. Nervenstörung:	Johanniskraut-Tee trinken