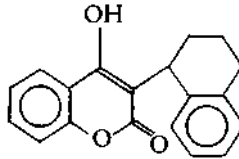


# Cumatetralyl

## Synonym:

4-Hydroxy-3-(1,2,3,4-tetrahydronaphth-1-yl)cumarin

## Chemische Formel:



## Beschaffenheit:

gelbliche Kristalle; schwacher Geruch;

Löslichkeit (in g/100 ml bei 20 °C)

Wasser:	4 · 10 <sup>4</sup>
Cyclohexanon:	<5
Isopropanol:	<1
Ligroin:	<1
Methylenchlorid:	<1
Toluol:	<1

## Vorkommen:

Bertram-Cumarin-Fertigköder (0,0375%);

Christmann-Cuma-Fertigköder (0,0375 %);

Contraxcuma

Curatox-Fertigköder (0,0375%);

EWAK-Rattenbekämpfungsmittel (0,04%);

Racumin-Fertigköder (0,0375%);

Racumin-Pulver (0,75%);

Rattenbekämpfungsmittel Grün-Rot (0,048%);

Schaumann Fertigköder (0,0375%)

## Verwendung:

Rodentizid

## Wirkungscharakter/Stoffwechselverhalten:

Cumarinderivat.

Wirkstoff oder Metabolit ist Vitamin B<sub>6</sub>-Antagonist. Rascher Abbau im Körper; keine kumulative Giftwirkung. Der Wirkstoff wird im Magen-Darm-Kanal rasch absorbiert.

## Toxizität:

LD<sub>50</sub>, Ratte oral 15 mg/kg

LD<sub>50</sub>, Ratte dermal 25 mg/kg/4h

LD<sub>50</sub>, Ratte inhal. 0,05 mg/l (Staub)

## Symptome:

Störung der Blutgerinnung durch Blockierung der Prothrombinbildung in der Leber (Vitamin K1); kumulative Wirkung.

Gefahr der Gehirnblutung, Blutung ins Augenninnere, Hämaturie, Anämie und Schock.

**Nachweis:**

IR-spektroskopisch

**Therapie:**

Giftentfernung (Auge, Haut), nach Verschlucken Kohle-Pulvis, Natriumsulfat, Magenspülung nach großer Giftaufnahme.

Plasmaexpander im Schock, Natriumbikarbonat zum Azidoseausgleich.

PPSB-Konzentrate infundieren bei gefährlichen Blutungen, evtl. operative Blutstillung. In leichten Fällen Konakion®. Kontrolle der Blutgerinnung.

**Kasuistik:***1. Fall:*

Aus einem Gutachten:

Da bei dem Rattenköder „Kontraxcuma“ (Fa. Frowein) in Folge des exzessiv hohen Dampfdruckes 7 Pa bei 25 °C im Gegensatz zu „Racumin-Plus“ (Fa. Bayer) bei 10<sup>7</sup> Pa bei 20°C eine wesentlich geringere Allergisierung durch verdampftes Cumarin auftritt, ist bei der generalisierten Allergie der Fam. G. unbedingt dafür Sorge zu tragen, daß ersteres nicht in ihrem Einzugsbereich verwendet wird.