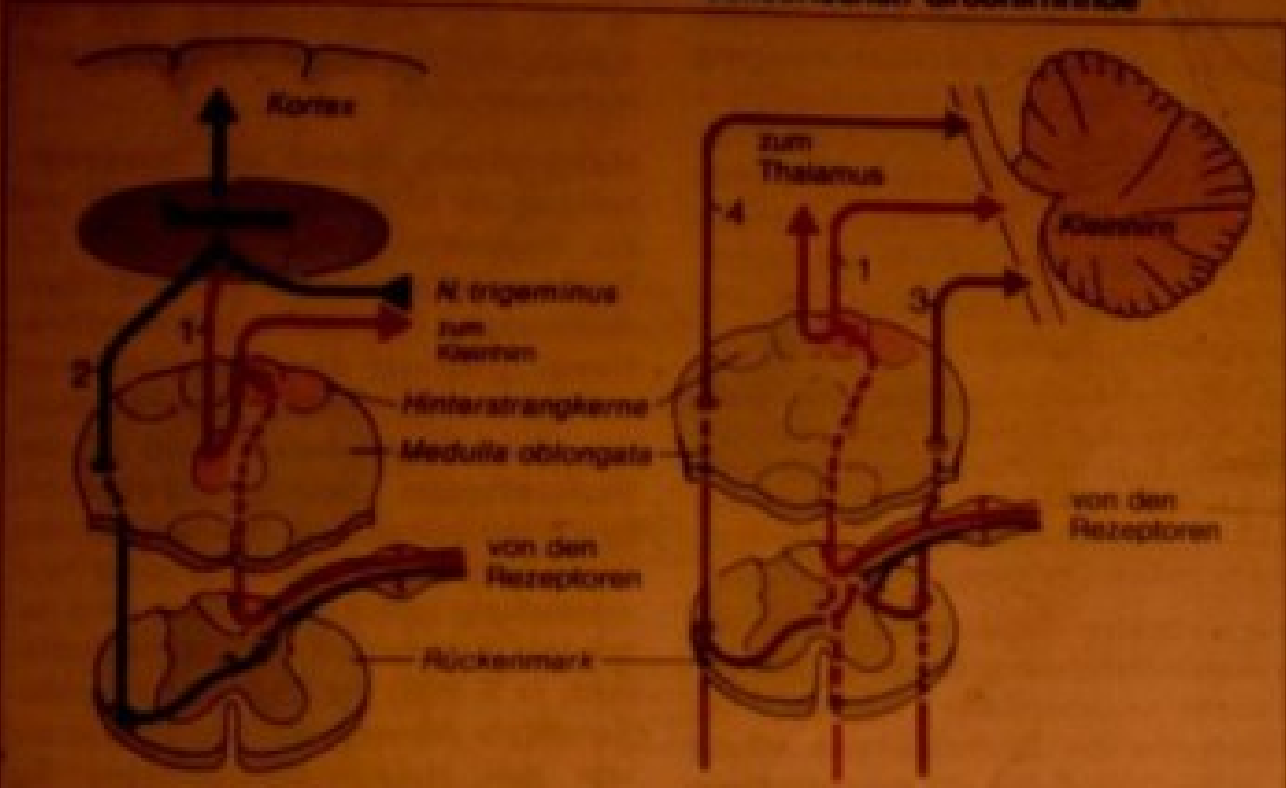


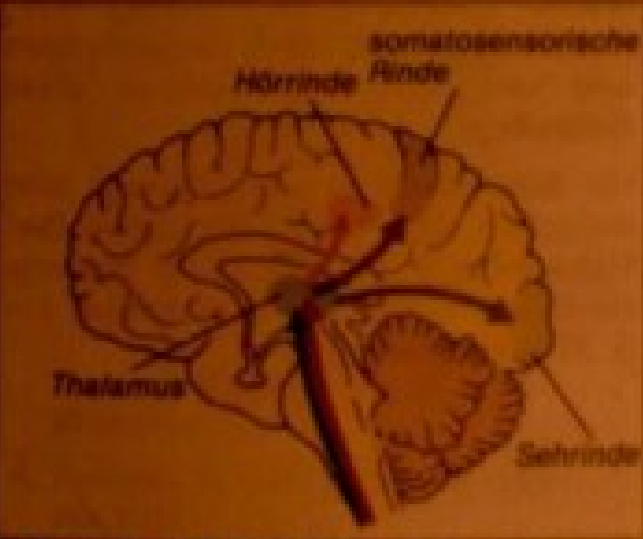
A. Sensorische Zentren des ZNS



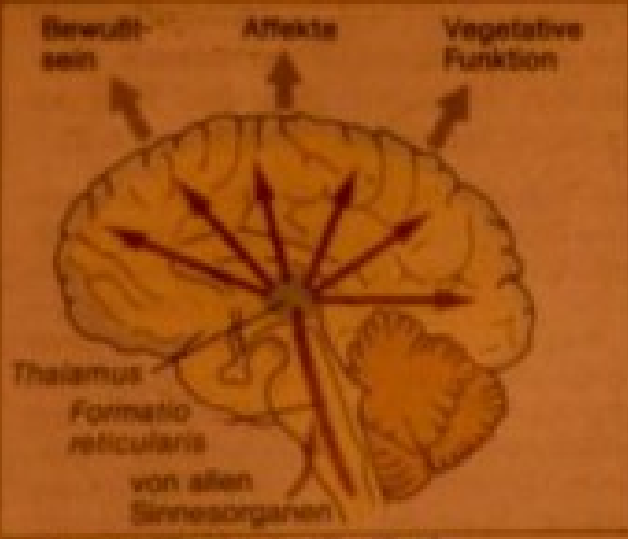
B. Somatotopische Gliederung der sensorischen Großhirnrinde



C. Aufsteigende Bahnen (Afferenzen) des Rückenmarks



D. Spezifische Projektionsbahnen zur Großhirnrinde



E. Unspezifische (retikuläre) Bahnen zur Großhirnrinde