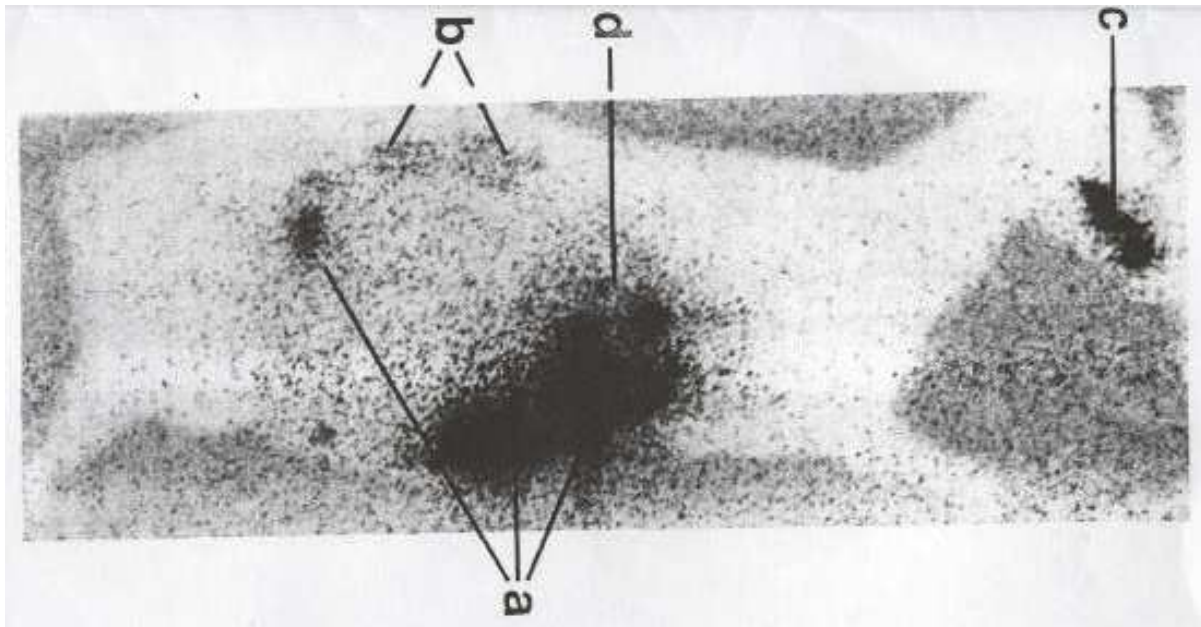


Amalgam Versuche an trächtigen Schafen und an Affen. Binnen 29 Tagen hohe Gewebskonzentrationen

Quecksilberkonzentration im Gewebe von Schafen 29 Tage nach Setzen von Amalgamfüllungen (hohe Konzentrationen in Nieren, Magen, Leber, Zahnfleisch, Bauchspeicheldrüse)

Hahn, Kloiber, Vimy, Takahashi, Lorscheider: "[Dental 'silver' tooth fillings: a source of mercury exposure revealed by whole-body image scan and tissue analysis](#)" FASEB J 3 2641-2646 1989

http://www.bcd.com.au/pdf/Source_of_Mercury_Exposure_fr_Uni_Calgary.pdf



Quelle: <http://www.amalgam-info.ch/estava-d.pdf>

Quecksilber aus Amalgamfüllungen bei Affen lagert sich in 4 Wochen in Organen ab (Nieren, Verdauungstrakt, Kiefer)

Hahn, Kloiber, Leininger, Vimy, Lorscheider: "[Whole-body imaging of the distribution of mercury released from dental fillings into monkey tissues](#)" FASEB J 4 3256-3260 1990

<http://www.amnco.it/server/Whole-body%20imaging%20of%20the%20distribution%20of%20mercury%20released%20from%20dental%20fillings%20into%20monkey%20tissues.pdf>